

川崎商工会議所 創立80周年記念事業 「川崎ブレイブサンダース ユニフォームデザインコンテスト」

- 募集期間：2020年7月20日(月)～8月16日(日)※消印有効
- 結果発表：10月7日の川崎商工会議所 創立80周年記念式典にて発表
※8月下旬～9月上旬頃(予定)に入賞者へはご連絡いたします。
- 審査員：川崎商工会議所、川崎ブレイブサンダース（選手とクラブスタッフ）、アシックスジャパン株式会社の社員
- 応募対象：募集開始時点で川崎市内に在住もしくは川崎市内の小学校に通う小学生を対象といたします。
- テーマ：『川崎の未来に夢と元気を』
みなさんが考える、川崎の街に元気や希望を与えるユニフォームをイメージして自由にデザインしてください。
★こんなユニフォームだと自分が着てみたい、元気が出る、明るい気持ちになる、笑顔になるなど

- 賞について
 - ・最優秀賞1名、優秀賞9名を予定しています。
 - ・最優秀賞受賞者のデザインを元にユニフォームを製作し、試合にて着用します。
 - ・最優秀賞受賞者をユニフォーム着用試合にご招待し、表彰セレモニーを開催。
 - ・最優秀賞受賞者の名前入りのユニフォームを贈呈いたします。
 - ・10名の入賞者へはデザインしたユニフォームの着用試合の試合観戦チケット（ご家族分）をプレゼントいたします。※チケットの枚数、試合日など詳細は入賞のご連絡時にお伝えいたします

- 応募方法
 - ・必要事項ご記入のうえ応募用紙①②を下記送付先に郵送又は直接ご持参ください。
 - ・作品はA3もしくはA4サイズでご提出ください。
 - ・使用する画材は絵の具・クレヨン・クレパス・色鉛筆など自由です。

- 応募作品送付先・ご連絡先
【郵送 送付先】
〒210-0007 神奈川県川崎市川崎区駅前本町11-2川崎フロンティアビル3階
川崎商工会議所 創立80周年記念事業 事務局宛て
※郵送にかかる費用はご負担願います。

- 【直接ご持参の場合】
川崎商工会議所 本所 川崎フロンティアビル3階の「受付」でご提出ください（受付時間：平日9時～17時）

- <お問い合わせ先>
 - ・TEL：044-211-4111 Mail：somu@kawasaki-cci.or.jp（お問い合わせ対応時間：平日9時～17時）

川崎商工会議所 創立80周年記念事業 「川崎ブレイブサンダース ユニフォームデザインコンテスト」応募用紙

【お申込に関する注意事項】

- ・応募用紙は返却いたしませんのでご了承ください。
- ・応募はお1人1点のみお受けします。2名以上での合作は審査対象外となります。
- ・肩回り、シャツの脇、パンツのサイド部分がユニフォームの規則によりデザインが可能なエリアとなるため、応募いただいた作品が希望のデザイン通りにならず、一部のデザインが変更となる可能性がありますのでご了承ください。JBAユニフォーム規則 http://www.japanbasketball.jp/wp-content/uploads/Uniform_new_20200330.pdf
- ・応募作品およびご記入いただいた学校名、学年、お名前が、川崎商工会議所、DeNA川崎ブレイブサンダース、アシックスジャパンのホームページやSNS他メディア、製作物、試合会場の展示に利用される場合がございます。
- ・入賞作品の著作権およびユニフォームなど商品として制作、販売する権利は川崎商工会議所および株式会社DeNA川崎ブレイブサンダース、アシックスジャパン株式会社が保有いたします。
- ・ご提出いただいた個人情報は、川崎商工会議所が取得し本イベントのご連絡にのみ使用いたします。
- ・賞の内容は変更させていただく場合がございますので、あらかじめご了承ください。
- ・新型コロナウイルス感染拡大の影響やその他の事情に伴い、予告なく本イベントの中止や内容に変更が生じる場合がございます。

【お申込に関する注意事項】をご確認いただき、以下の必要情報をご記入のうえ応募ください。

＜保護者様ご記入欄＞	
上記注意事項を確認し同意いたします	<input type="checkbox"/> 同意する
■ご住所 〒 -	
■保護者様お名前	
■応募者氏名（ふりがな）入賞された際に表彰状作成などに使用します	■学校名 小学校
■電話番号（※日中にご連絡のつきやすい番号をご記入ください）	■メールアドレス
■名前入りユニフォームへ記載する場合のローマ字名（大文字アルファベットでご記入ください）例：HANAKO、TARO など	

＜お問い合わせ先＞

川崎商工会議所 創立80周年記念事業 事務局

〒210-0007 神奈川県川崎市川崎区駅前本町11-2川崎フロンティアビル3階

TEL：044-211-4111 Mail：somu@kawasaki-cci.or.jp（お問い合わせ対応時間：平日9時～17時）

ユニフォームのデザインおうぼようし

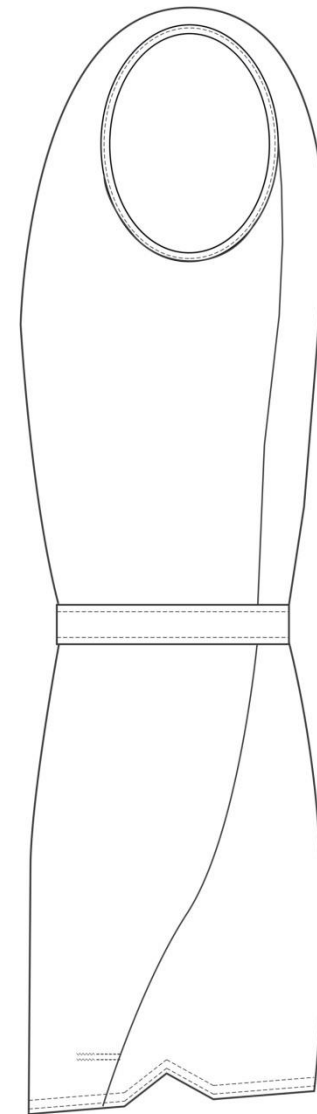
【まえ】



【うしろ】

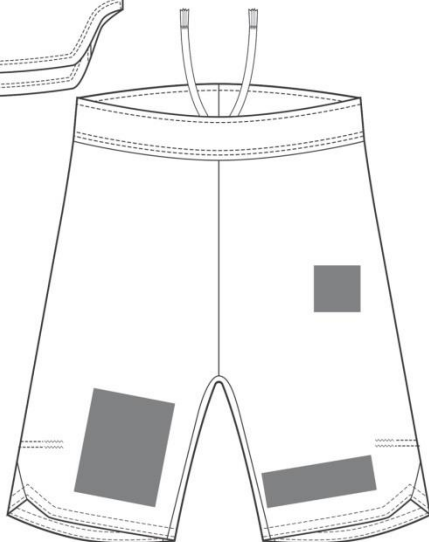


【よこ】

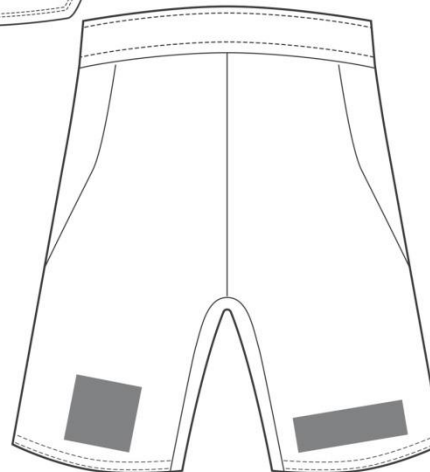


■
デザインできないば
しょ。ロゴやマーク
などがはいます。

【まえ】



【うしろ】



©KBT

■せつめい (くふうしたところやおもいなど※保護者の方がご記入いただいても問題ございません)

■おなまえ (ふりがな)

■がくねん

年 (ねん)